

## Vermietung

Das Restaurant Kantine Hermetschloo kann **ausschliesslich für private Anlässe** gemietet werden. Öffentliche oder kommerzielle Partys mit Eintritt können bei uns nicht durchgeführt werden. Die Lokalität ist dank ihres Grundrisses vielseitig einsetzbar, vom Steh-Apéro über Geburtstagsfeste bis hin zum gepflegten Nachtessen. Neben einem grosszügigen Innenraum (100 m<sup>2</sup>) mit Gastroküche und Bar, verfügt das Restaurant Kantine Hermetschloo über eine grosse, teils überdachte Terrasse, die um den Innenraum herum führt. Die Aussicht aus dem 6. Stock über Zürich und die Alpen ist einmalig.

<b>Eckdaten</b>	<b>Preis CHF exkl. MwSt</b>
Miete	1'850.00
Schlüsseldepot	300.00
Reinigung, je nach Aufwand ca.	450.00 – 700.00

### **Extras**

Feuerschale mit Holz	120.00
Grill mit Holz (ohne Kohle)	120.00
Beamer und Leinwand	100.00
Mikrofon	50.00
Bühnenelemente 2 x 2 m <sup>2</sup>	200.00
Mobile Getränkeköhlvitrine für ca. 80 x 3,3 dl-Flaschen	30.00
Wein-Temperierschrank (2-Zonen für 46 Weinflaschen)	30.00
Zusätzliche Kühlschränke (für Grossanlässe, 360 Liter)	50.00
Eiswürfel pro 10 kg	25.00

### **Licht- und Tonkonzept**

- 2015electronics.ch, Martin Comini, 044 520 83 72 (Abrechnung direkt mit den Mieter\*innen)
- Siri-tech.ch, Simon Rickli, 044 52 39 33 (Abrechnung direkt mit den Mieter\*innen)

Lichtkonzept, je nach Aufwand, ab	500.00
Tonkonzept, je nach Aufwand ab	600.00

## Getränke-Bestellung

- Mineral, Bier und Alkohol können direkt bei Intercomestibles bestellt werden (Lieferung auf Freitag, Leergutabholung auf Montag): <http://www.intercomestibles.ch/>
- Wein kann direkt bei <http://www.suedhang.com/> bestellt werden.

## Personenzahl

Max. 100 Personen (sitzend im Innenraum max. 80 Personen).

## Nutzungszeiten

Montag bis Donnerstag ab 18.00 bis max. 24.00 Uhr

Freitag und Samstag bis max. 04.00 Uhr, Sonntag ganztägig bis max. 24.00 Uhr

keine After-Hour-Partys

## Anzahlung

Die Reservation wird definitiv, sobald die Raummiete beglichen und die Mietvereinbarung bei uns eingegangen ist. Falls die Rechnung nicht innert der Frist beglichen wird, behalten wir uns vor, den Raum anderweitig zu vergeben.

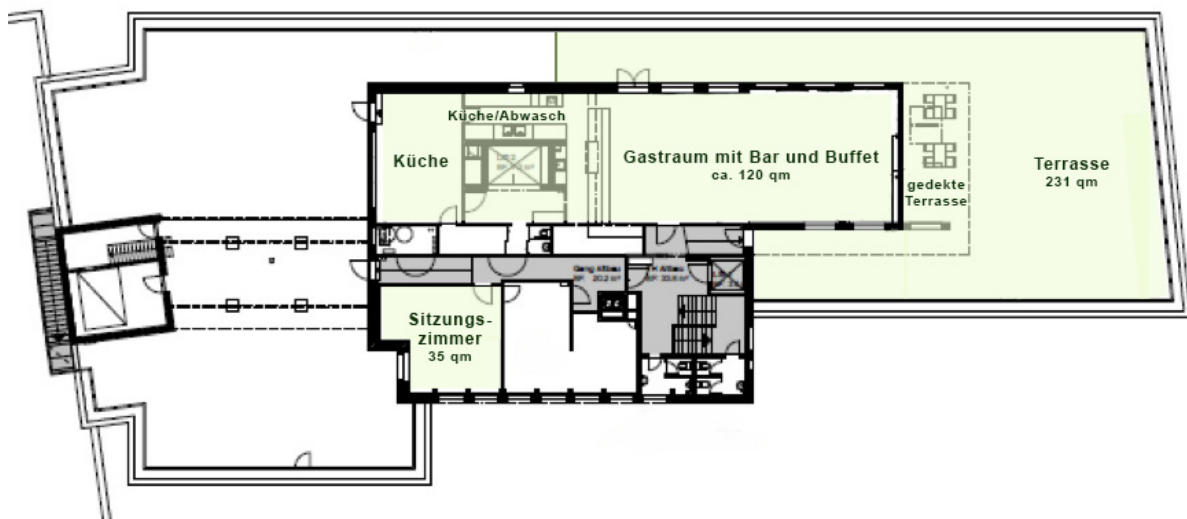
## Rücktrittsregelung

Wir verrechnen:

bis 91 Tage vor dem Anlass	350.00
90 – 61 Tage vor dem Anlass	925.00
60 – 0 Tage vor dem Anlass	1'850.00

## Grundriss

(Mietbare Flächen sind grün markiert)



sämtliche Preise verstehen sich exkl. 8.1 % MwSt.