



kantine hermetschloo

Marktlücke GmbH
Hermetschloostr. 70
CH-8048 Zürich
Tel. 044 212 77 28
info@kantine-hermetschloo.ch
www.markt-luecke.ch

Bankett

Im Restaurant Kantine Hermetschloo können private Anlässe durchgeführt werden. Die Lokalität ist dank ihres Grundrisses vielseitig einsetzbar, vom Steh-Apéro über Geburtstagsfeste bis hin zum gepflegten Nachtessen. Neben einem grosszügigen Innenraum mit Gastroküche und Bar verfügt das Restaurant Kantine Hermetschloo über eine grosse, teils überdachte Terrasse, die um den Innenraum herumführt. Die Aussicht aus dem 6. Stock ist einmalig.

Die vorliegende Dokumentation umschreibt die Konditionen für Anlässe und gilt als Orientierung. Spezielle Wünsche betreffend Anlass und gastronomischem Angebot erfüllen wir gerne.

Eckdaten

Mietpreis:	CHF	900.00
Nachtzuschlag ab 24.00 Uhr pro angebrochene Stunde	CHF	100.00
Reinigung nach Aufwand	CHF	200.00 - 600.00

Wir führen Bankette ab einem Mindestumsatz von CHF 5'500.00 durch.

Extras

Feuerschale	CHF	100.00
Grill	CHF	100.00
Beamer und Leinwand	CHF	100.00
Bühnenelemente 2 x 2qm	CHF	200.00
Lichtkonzept, je nach Aufwand, ca.	CHF	200.00
Tonkonzept, je nach Aufwand, ca.	CHF	300.00

→ unser Haustechniker stellt auf Anfrage gerne auch ihr persönliches Licht- und Tonkonzept zusammen

Personenzahl

Max. 150 Gäste bei schönem Wetter (Terrassennutzung)
Max. 100 Gäste, wenn nur der Innenraum genutzt wird

Nutzung

Montag bis Donnerstag ab 18.00 bis max. 24.00 Uhr
Freitag und Samstag bis max. 04.00 Uhr
Sonntag ganztägig bis max. 24.00 Uhr

Richtpreis

Bei einem Menü mit Apéro, drei Gängen und Getränken, inkl. Mietpreis und Reinigung, können Sie mit Kosten von ungefähr CHF 130.00 pro Person rechnen.

sämtliche Preise verstehen sich exkl. 7.7% MwSt.

Administratives

Anzahlung

Die Reservation wird definitiv, sobald die Raummiete bezahlt ist und die unterzeichnete Bankettvereinbarung bei uns eingegangen ist.

Definitive Anzahl Personen

Mindestens 7 Tage vor dem Anlass angeben.

Kurzfristigere Abmeldungen vor dem Anlass werden vollumfänglich verrechnet.

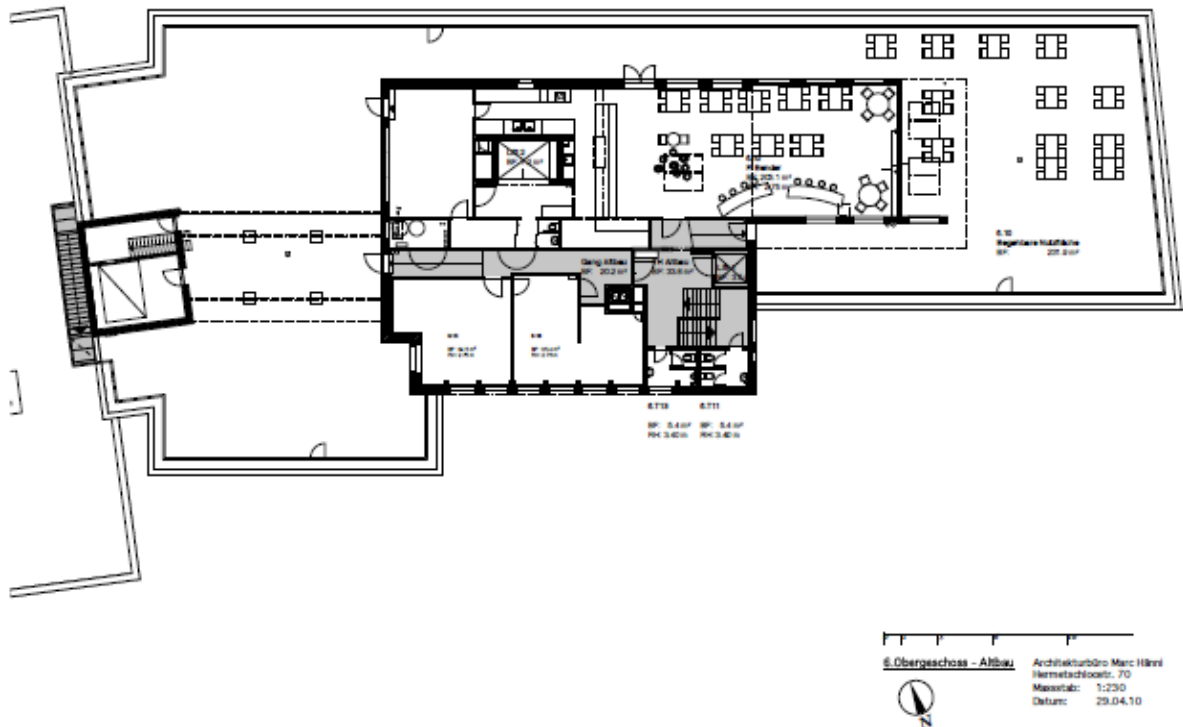
Rücktrittsregelung

Wir verrechnen folgende Kosten bei einem Rücktritt:

- bis 91 Tage vor dem Anlass	CHF	300.00
- 90 – 31 Tage vor dem Anlass (falls ein Ersatzmieter gefunden wird CHF 300.00)	CHF	900.00
- 30 – 16 Tage vor dem Anlass		50% des Offertpreises
- 15 – 8 Tage vor dem Anlass		75% des Offertpreises
- 7 – 0 Tage vor dem Anlass		100% des Offertpreises

Mit Ihrer Konsumation unterstützen Sie die Integration erwerbsloser Frauen und Mütter in den ersten Arbeitsmarkt und eine langfristige Verbesserung der Lebenssituation für deren Kinder.

Grundriss Kantine



sämtliche Preise verstehen sich exkl. 7.7% MwSt.